

Darten 's-Gravenzande



Er is veel te doen voor mensen met een beperking.
Vrijwilligers maken meedoen mogelijk.

Wanneer?

Om de week op maandagavond van 19.00-20.30 uur.

Waar?

Café Centraal de Pet
Naaldwijkseweg 386
's-Gravenzande

Hoe duur?

€ 31,50 per kwartaal + € 17,50 basiscontributie per jaar.

En als ik wil komen?

Neem contact op met Nadine Verouden, consulent VTV Delft.

Aanvullende informatie

Consumpties voor eigen kosten.

Darten is de laatste jaren steeds populairder geworden doordat steeds meer Nederlanders er heel goed in zijn. Denk bijvoorbeeld aan Raymond van Barneveld.

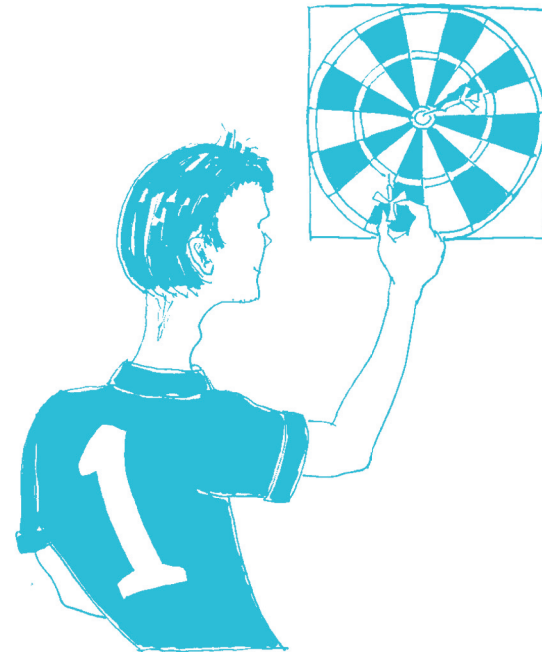
Darten is meer dan alleen maar wat pijltjes gooien. Er zijn verschillende soorten spelletjes zoals 501 en Tac-Tics. Je leert steeds beter richten en ook nadenken over wát je moet gooien.

Café Centraal de Pet heeft 10 dartbanen. Naast darten kun je ook lekker aan de bar wat drinken of een praatje maken.

Café Centraal de Pet organiseert regelmatig een toernooi, waar zowel mensen met als zonder beperking aan deelnemen.

De activiteit wordt begeleid door een vakkracht en twee vrijwilligers.

Darten 's-Gravenzande



Regio Delft

VC De Wipmolen
Prof. Oudemansstraat 56 A | 2628 KG Delft
T: 015 261 8648 | F: 015 262 5713
E: n.verouden@vtvzhn.nl
www.stichtingvtv.nl

Voor mensen met een verstandelijke beperking vanaf 16 jaar